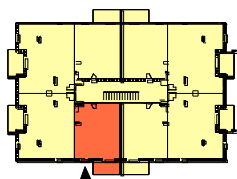
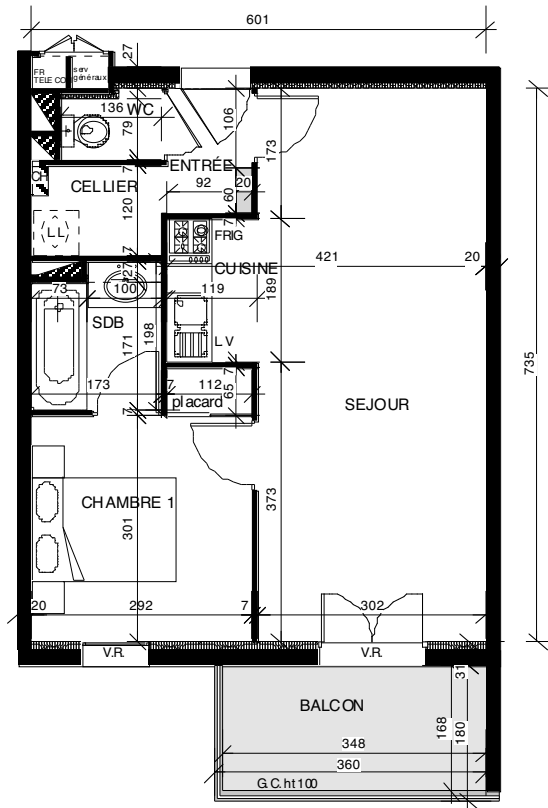




*Résidence*  
*"La Tour des Rondes"*

22 Logements  
 33, Avenue Raoul Lacouture  
 81500 LAVAUR

Plan : Ech. 1/100ème



Localisation

Type 2

2ème Etage

Séjour.....	22,20m <sup>2</sup>
Chambre.....	9,52m <sup>2</sup>
Cuisine.....	2,25m <sup>2</sup>
Entrée.....	1,74m <sup>2</sup>
Salle de Bains.....	3,23m <sup>2</sup>
WC.....	1,17m <sup>2</sup>
Cellier.....	2,08m <sup>2</sup>

**Total..... 42,19m<sup>2</sup>**  
 Terrasse.... 5,85m<sup>2</sup>

Appartement  
 n°18

Des modifications ou des aménagements de détail nécessités pour des raisons d'ordre technique ou administratif pourront être apportés aux plans. Une différence maximale de 5% par rapport aux dimensions et de 2% par rapport aux surfaces sera considérée comme acceptable.