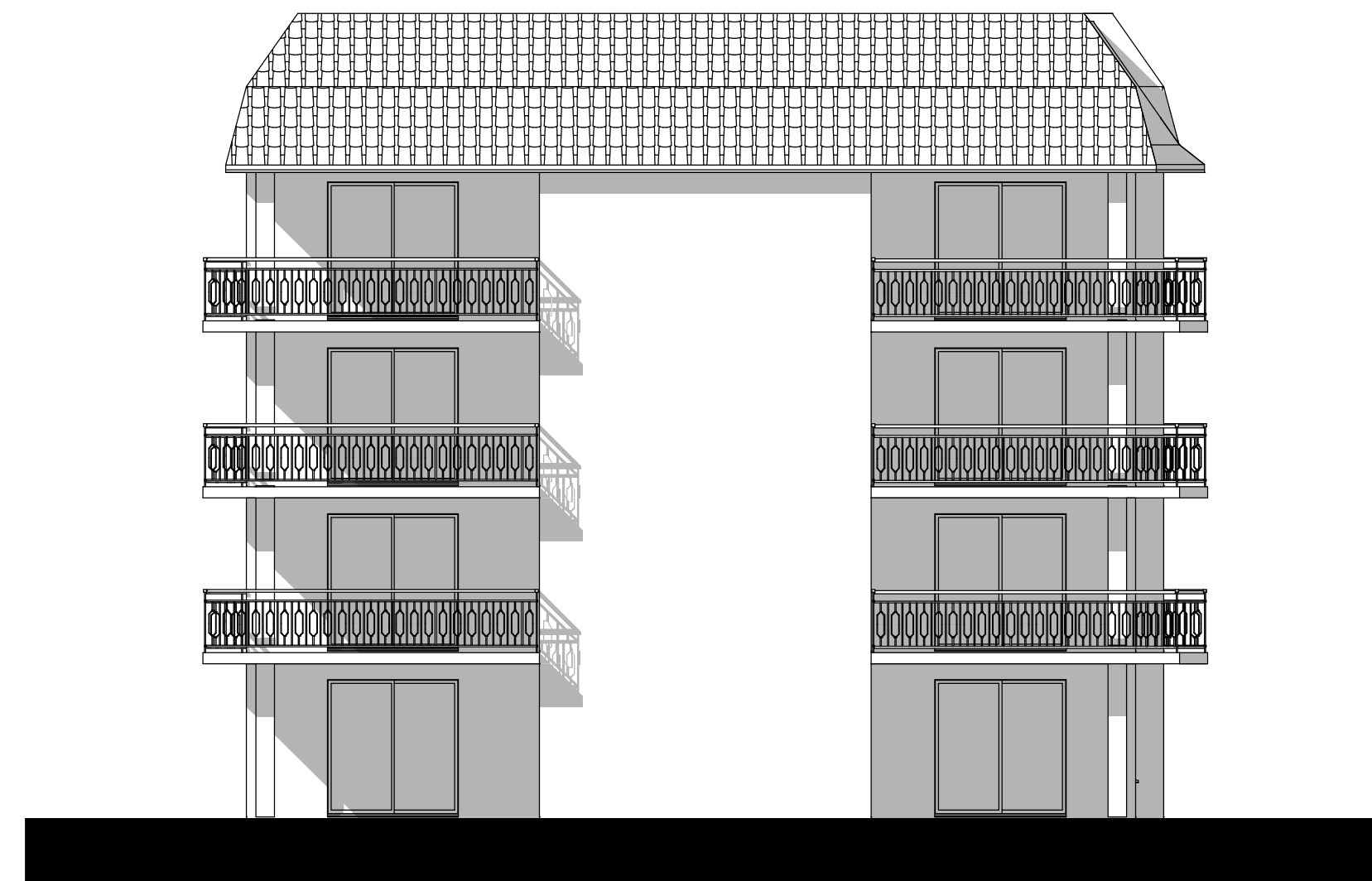
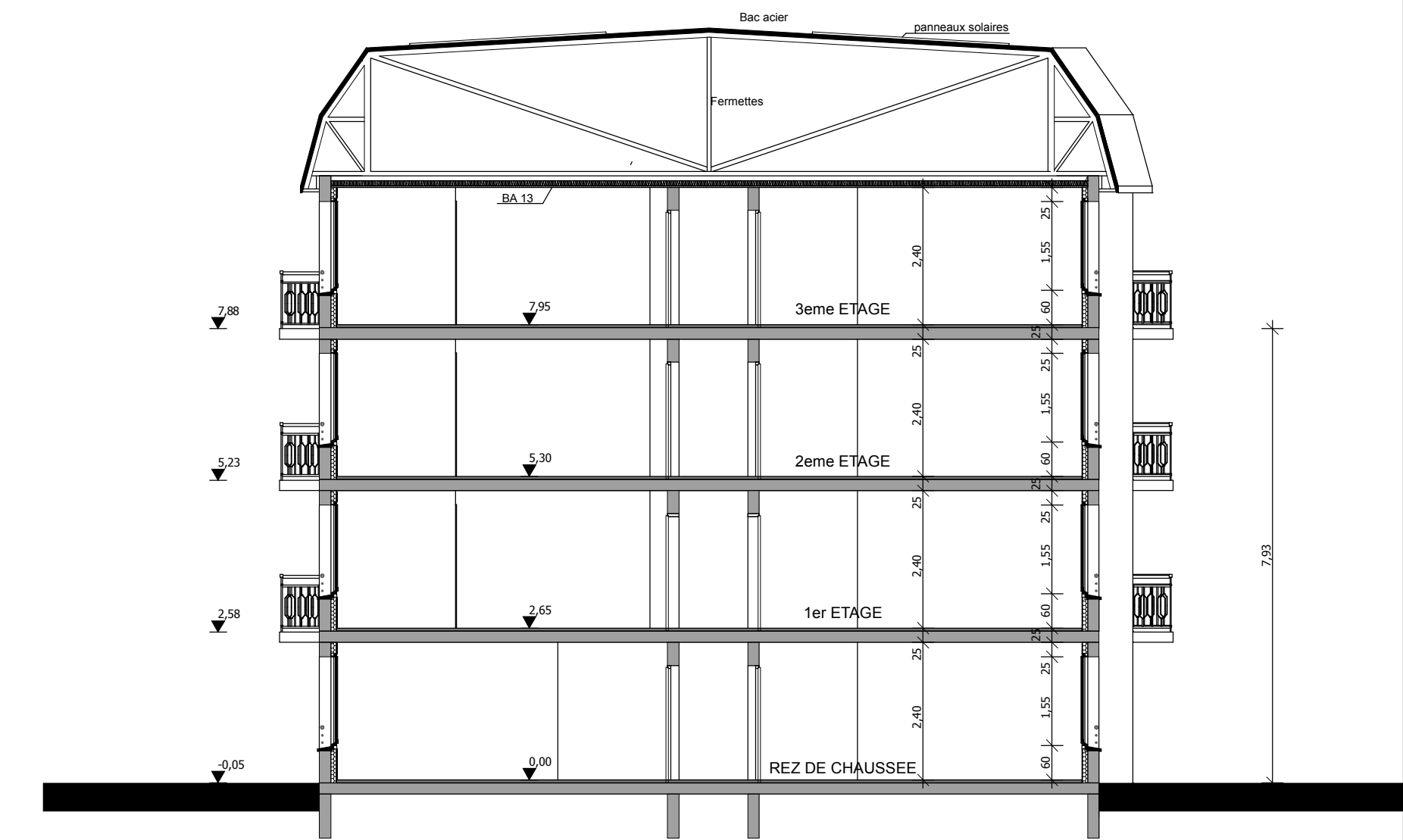


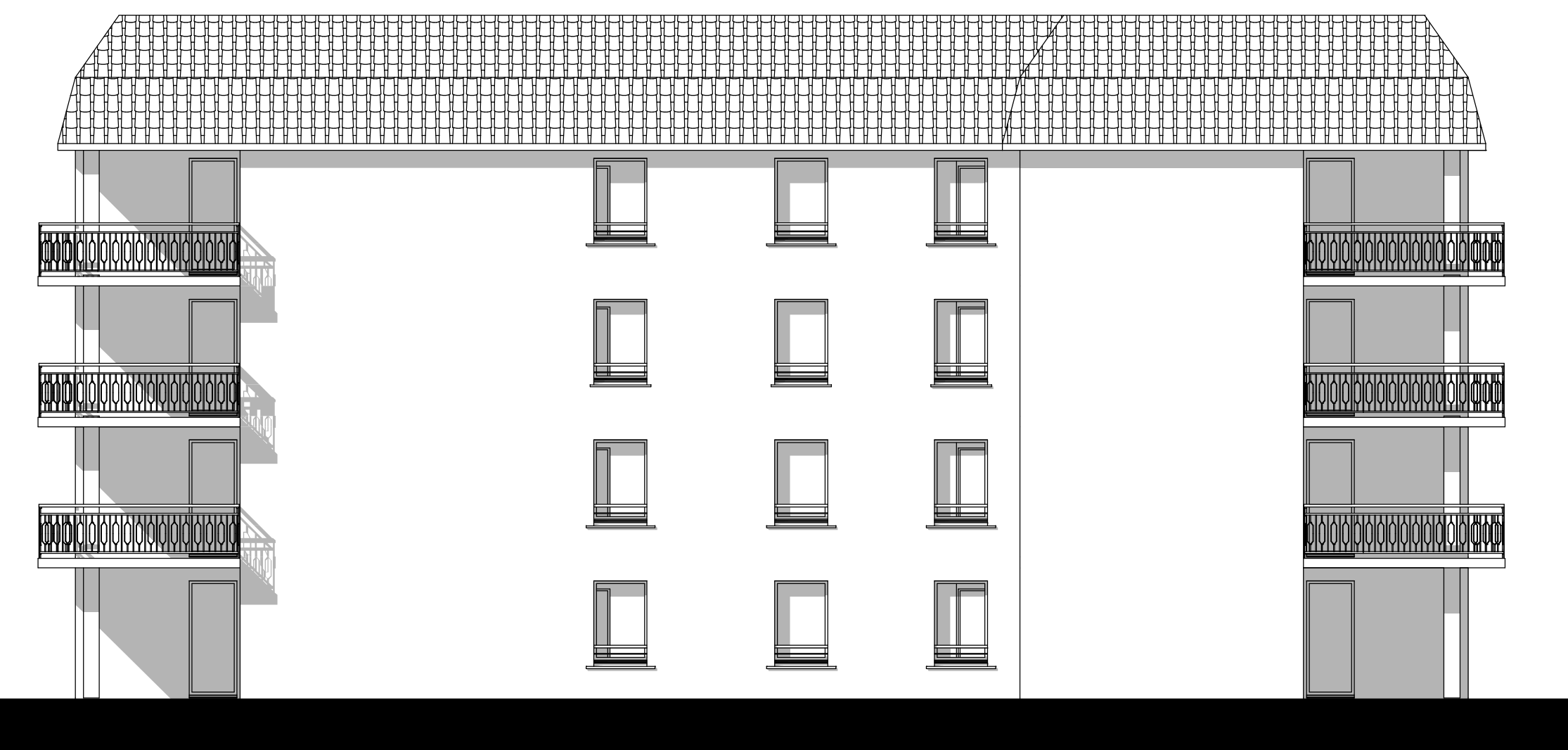
FACADE OUEST



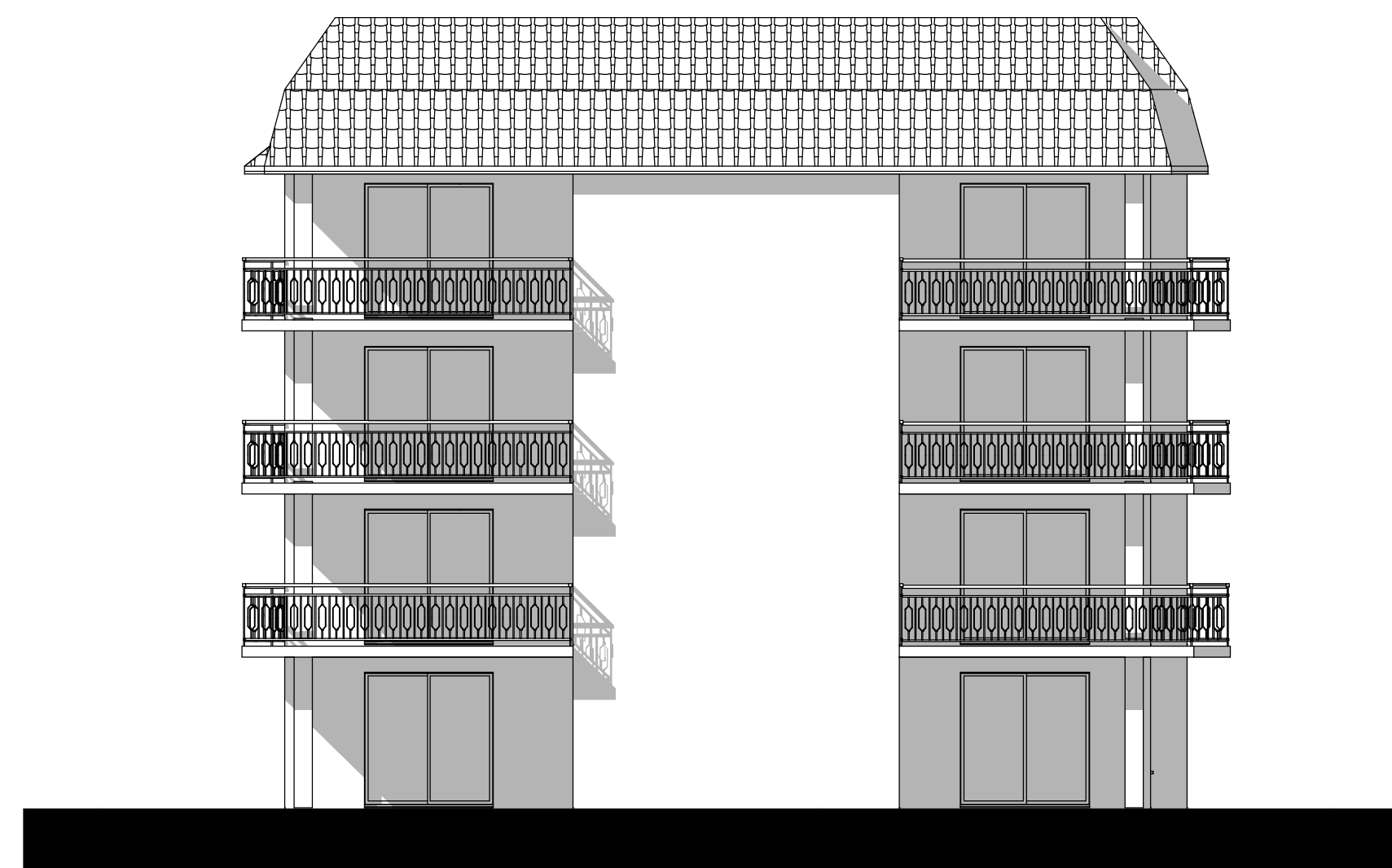
FACADE NORD



coupe



FACADE EST



FACADE SUD

P. L. H. Pierre L'HARMET - architecte DPLG -
 17 rue de Boyrie 64000 PAU 10 allée des bois de Florence 64600 ANGLLET
 tel 05.59.62.48.48 fax 05.59.32.93.46 tel 05.59.74.19.28 pierre.lharmet@wanadoo.fr

Résidence EDEN COTTAGES
 construction de 32 logements pour personnes âgées valides
 64 PONATCQ

Maître d'ouvrage
SCI E.C. *E.F.I*
 77 Avenue des Lilas
 64010 PAU CEDEX

PLAN N°11 FACADES - coupe BAT B

Phase APPEL D'OFFRES

Modif

code:	P 01.07	ech:	1/100
date:	03/03/08	dessin:	S.C